

TOHAN

CORPORATE PROFILE



社長挨拶

トーハンは1949年、戦後の混乱期から出版業界が再び立ち上がろうとするなか創業し、出版取次として我が国の本の流通の一翼を担ってまいりました。

そして、今日に至るまで、社会や人々の暮らしの様々な変化に合わせて発展を続けてきました。

読書を楽しんでくださっている全ての方へ、そしてご支援ご協力をいただいております業界関係者各位に、心より感謝申し上げます。

当社は2024年度から3カ年の経営指針として、「本業改革」と「事業領域の拡大」を二大方針に掲げる中期経営計画『BEYOND』をスタートさせました。

現在の出版業界は様々な問題に直面しています。減少が続く書店を支え、本を書店や読者までお届けする物流インフラを維持・拡大させることは、私達の使命です。

情報ネットワークを活用し、市場に求められる商品を適切にお届けする流通を構築してゆく。書店という場所の空間価値をさらに高め、お客様と本との出会いを作り出してゆく。あるべき未来を描きながら、トーハンは進化していきます。

多様な書物の流通という文明社会にとって欠くことのできない事業を、持続可能な営みとして続けてゆくために、業界の皆さま

と手を携え、本業改革に取り組んでまいります。

さらに私達は取次という枠にとどまらず、新しいビジネスの探求や、グループ企業による関連事業も鋭意展開しています。

人々の心を動かすコンテンツや生活者視点のサービスを創出し、流通させることで、ひとりひとりの豊かな日常生活を支えていきます。国内だけでなく、言語の壁を越えて出版社と書店・読者をつなぎ、出版コンテンツの海外販路拡大にもチャレンジしています。

日本の出版を支えてきた情報と物流のネットワークに加え、蓄積してきた確かな知見を活かし、事業領域の拡大に挑戦してまいります。

今、この文章を読んでくださっているあなたに、出版文化を通じて感動を届けたい。

これからも人々の知的活動を支え、豊かな心と文化が育つ社会を創っていくため、トーハンは果敢に挑戦を続けていくことをお約束します。

代表取締役社長
川上 浩明



つなぐ世界をにぎやかに

どんな場所やシーンにおいても、
そこに人が集い、声が響きあうように。
届けるだけでなく、つなげてゆく。
それが私たちトーハンのミッションです。

【企業理念】

私たちは、質の高いサービスと情報・流通のネットワークを通して、
人々の知的活動を支援し、ゆたかな社会の創造に貢献します。

中期経営計画「BEYOND」

本業改革

持続可能な出版流通の実現

- 市場ニーズを起点とした
マーケットイン型出版流通への転換
- 書店・CVSマーケットの付加価値増大
- コンテンツ・海外市場等、成長分野への戦略投資

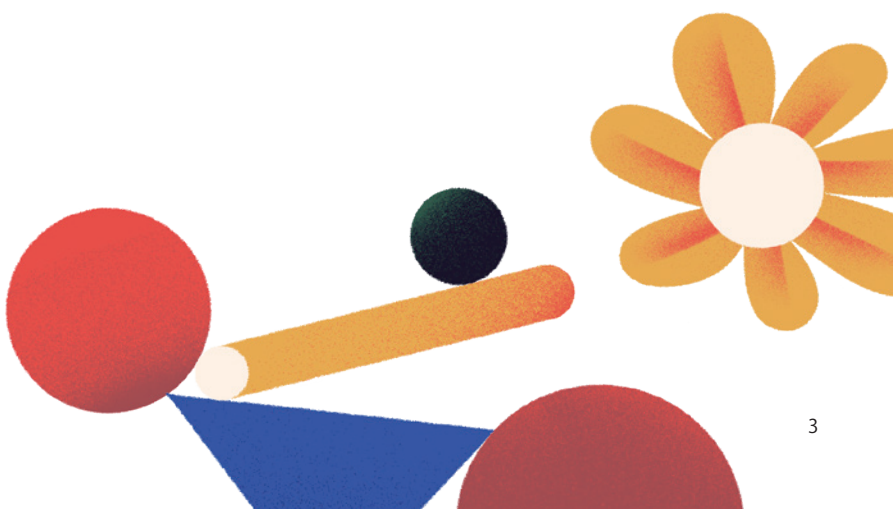
事業領域の拡大

新規事業の開発と育成

- グループ企業の事業展開の加速
- 多角化によるグループ収益基盤の強化

BEYOND

その先へ



会社概要

社名

株式会社 トーハン

本社所在地

〒162-8710 東京都新宿区東五軒町6-24

資本金

45億円

従業員数

955名 ※2025年3月末日

事業内容

1. 書籍、雑誌、教科書、その他の出版物の取次販売、ならびにこれらに関する物流業務
2. 音楽・映像ソフト、ゲームソフト、玩具、雑貨類、事務用品、教育用品、音楽用品、視聴覚機器、什器備品等の取次販売、ならびにこれらに関する物流業務
3. SAシステムの開発、販売および各種情報提供業務
4. 出版物の輸出入、版權取引仲介業務
5. カフェ、フィットネスジム、コワーキングスペースの運営
6. 不動産の賃貸借・管理運営
7. その他新規事業

役員一覧

代表取締役会長	近藤 敏貴（こんどう としたか）
代表取締役社長	川上 浩明（かわかみ ひろあき）
取締役	田仲 幹弘、小野 晴輝、松本 俊之、大西 良文、堀内 洋一、齊藤 貴、渡部 弘之、柴野 京子
常勤監査役	山下 康治、齊藤 有希子
監査役	相賀 昌宏、大井 法子
相談役	佐藤 隆信、野間 省伸、鈴木 敏文、飯窪 成幸

事業本部体制

取次事業本部
情報・物流イノベーション事業本部
海外事業本部
コンテンツ事業本部
書店事業本部
関連事業本部



取次事業

1949年の会社設立以来、全国の小売店（書店・コンビニエンスストアなど）と出版社を結ぶ取次事業を展開しています。

新刊書の発売に際しては、店舗から寄せられる仕入申込数や、立地などの環境特性、過去の類似書などの販売実績、市場動向に基づく販売予測や発売後のプロモーション計画など、多くの要素を勘案しながら、店舗別の送品部数を設定していきます。

トーハンの物流センターに一括搬入された新刊書は、緻密な作業計画に沿って店舗別に発送されます。また、発売後に書店から随時寄せられる注文に対しても、トーハン在庫・出版社在庫に分けて速やかな調達を図っています。

日本の出版社は約3,000社、書籍新刊だけでも一日平均200点以上が発売されています。その一方でトーハンが取引する書店は数千軒、コンビニエンスストアは数万軒にのぼり、多彩な商品が多数の事業者間で流通しています。取次が小売店と出版社との間に立つことで、商的流通・情報流通・物的流通がスムーズかつ効率的に行われています。

近年はITや印刷製本など他業界にもパートナーシップを拡大し、フィジカル/デジタルの垣根を超え、ニーズを可視化して適時的確な商品・サービスの提供に努めています。

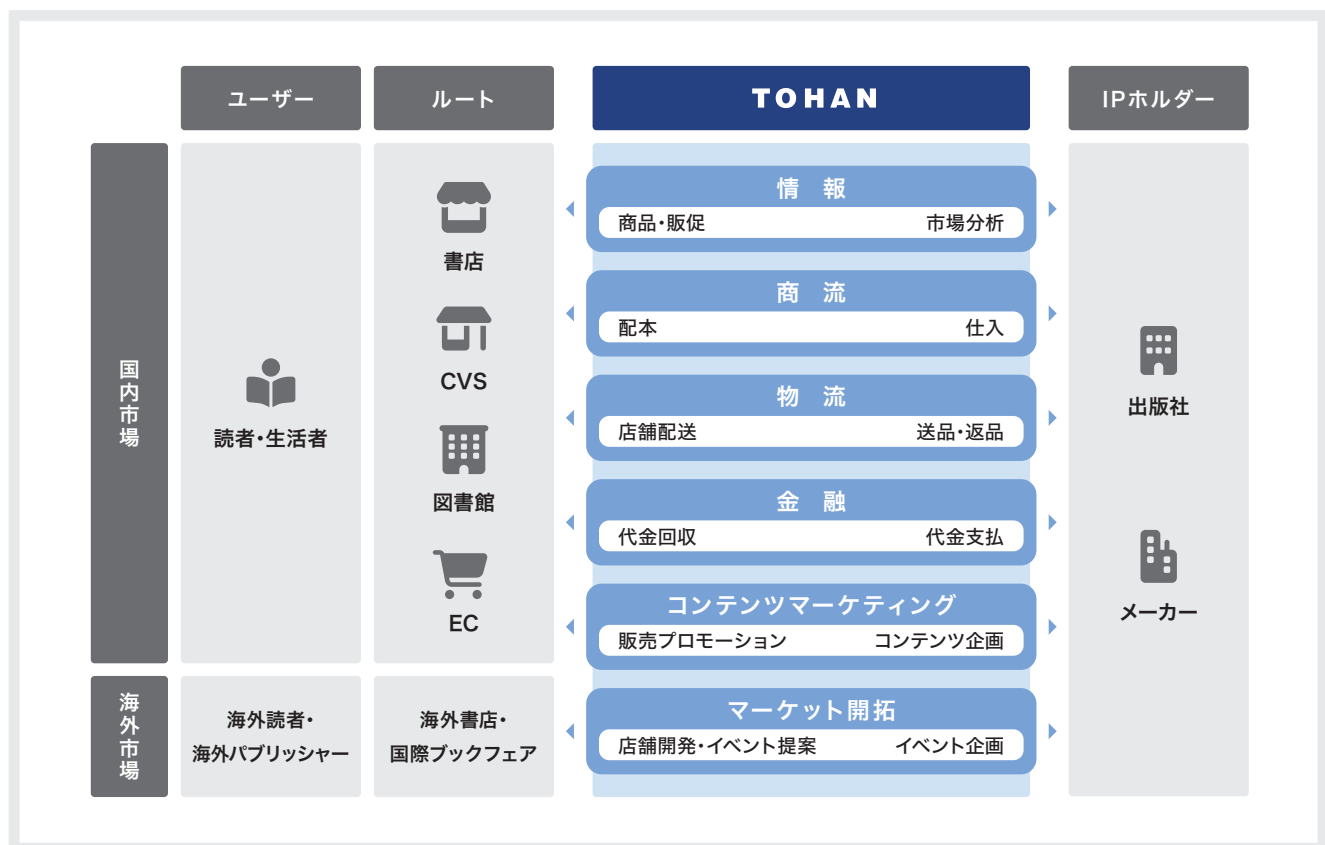
さらに、海外市場への日本発コンテンツの普及拡大や、IPホルダーとの連携による新たなエンタメコンテンツの創出、書店空間の付加価値向上にも鋭意取り組んでいます。



事業フロー図

トーハンは「マーケットイン型出版流通」の確立を目指し、読者や書店など「市場のニーズ」を起点とした流通の具現化に取り組んでいます。出版社の協力で取次や書店に開示される出版予定情報を元に、店頭での予約促進や販売計画のプランニングなどに活用

できる情報インフラ「en CONTACT」も整備。店頭販売データや市場調査を通して国内外のマーケットニーズをとらえ、変化する需要動向を出版社やメーカーとも共有しながら、読者・生活者が求める商品やコンテンツをお届けしています。



トーハンの新規事業

トーハンは事業領域の拡大に取り組んでいます。
取次事業と関連の深い分野だけでなく、出版と異なる領域にも積極的に挑戦を続け
さまざまな形でゆたかな社会づくりに貢献しています。

店頭ソリューション

小型書店開業支援



スペースマッチングサービス



フィットネスジム



スポーツクラブアクトスWill_G (株アクトス)

タッチポイント創出



プリントショップ



アクセア (株アクセア)

洋菓子・和菓子販売



シャトレーゼ (株シャトレーゼ)

無人営業ソリューション



デジタルストア (株Nebraska)

デジタルキッズパーク



ムチュウプラネット (株リトブラ)

小型補聴器販売



ヒヤリングストア (株)リードビジョン)

コンテンツ

YouTubeチャンネル

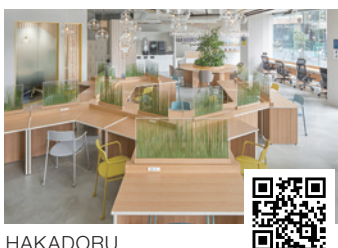


オーダーメイド作品制作



その他

コワーキングスペース



不動産事業



関連会社の事業

近年、あらたな資本業務提携によりユニークで成長力に富む企業をグループに迎えています。伝統的にトーハングループを形成してきた出版物流や情報システムなど、取次事業を起点に飛躍を図る関連会社とともに、特色ある企業集団へと進化を続けています。

ステーショナリー



(株)デルフォニクス

キャラクターグッズ



(株)マリモクラフト

アウトドア・薪ストーブ



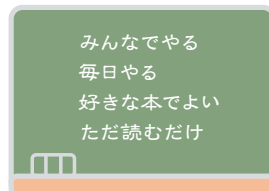
ファイヤーサイド(株)

CSR

トーハンは読書推進活動を通じて、誰もが本に親しみ、本を楽しむ、ゆたかな社会を目指します。

朝の読書

学校で毎朝ホームルームや授業の始まる前の10分間、生徒と教師がそれぞれに、自分の読みたい本を読む「朝の読書」を、トーハンは応援しています。



うちどく

「朝の読書」で本を読む楽しさを知った子どもたちを中心に、家族で読書を楽しむ「うちどく」を提案しています。

子どもたちが考えた
「うちどく(家読)」の約束

- ① 家族で同じ本を読もう!
- ② 読んだ本で話そう!
- ③ 感想ノートをつくらう!
- ④ 自分のペースで読もう!
- ⑤ 家庭文庫をつくらう!

こどもの本ブックフェア

全国各地で、児童・生徒や学校図書館関係者向けに絵本・児童書・読み物・教育書などを集めたブックフェアを開催しています。出版社や地域ボランティアの協力によるイベントも好評を博しています。



新規事業は
こちらから



関連会社事業は
こちらから



事業所一覧

本社

株式会社トーハン
〒162-8710 東京都新宿区東五軒町6-24

特販部門

特販第一部／特販第二部
〒162-8710 東京都新宿区東五軒町6-24 ※所在は本社内

東日本エリア

北海道支店
〒060-0051 北海道札幌市中央区南1条東6-2-6

東北支店
〒984-0015 宮城県仙台市若林区卸町3-8-104

甲信越支店
〒162-8710 東京都新宿区東五軒町6-24 ※所在は本社内

北陸支店
〒920-0027 石川県金沢市駅西新町2-10-14

首都圏静岡エリア

首都圏静岡営業部
〒162-8710 東京都新宿区東五軒町6-24 ※所在は本社内

東海近畿エリア

名古屋支店
〒460-0011 愛知県名古屋市中区大須4-10-32 上前津KDビル3階

大阪神戸支店
〒553-0003 大阪府大阪市福島区福島7-15-26
JMFビル大阪福島01 8階

京都支店
〒600-8357 京都府京都市下京区五条通堀川西入る柿本町579
五条堀川ビル4階

西日本エリア

広島支店
〒730-0041 広島県広島市中区小町3-25 三共広島ビル4階

岡山四国支店
〒760-0073 香川県高松市栗林町2-19-23

九州支店
〒810-0022 福岡県福岡市中央区薬院1-14-5 MG薬院ビル7階

沖縄営業所
〒900-0016 沖縄県那覇市前島3-1-21 eBOX前島ビル3階

物流センター

桶川センター
〒363-0026 埼玉県桶川市大字上日出谷1202-1

上尾センター
〒362-0012 埼玉県上尾市上尾宿向原2115

和光センター
〒351-0115 埼玉県和光市新倉5-1-63 SGリアルティ和光3階

三芳センター
〒354-0041 埼玉県入間郡三芳町大字藤久保1124-1

川口センター
〒332-0002 埼玉県川口市弥平3-16-1

グループ一覧

物流

株式会社トーハンロジテックス／株式会社ブックライナー

書店

株式会社岩瀬書店／株式会社スーパーブックス／株式会社
ティーブックセラーズ／株式会社明屋書店／株式会社ブック
ファースト／株式会社文真堂書店

取次

協和出版販売株式会社／株式会社きんぶん図書

ステーションリー

株式会社デルフォニックス

キャラクターグッズ

株式会社マリモクラフト

アウトドア・薪ストーブ

ファイヤーサイド株式会社

マルチメディア

株式会社ETS／株式会社トーハン・メディア・ウェイブ

出版

株式会社デジタルパブリッシングサービス／株式会社メディア・パル

海外

台湾東販股份有限公司／中国出版トーハン株式会社／日本出版
貿易株式会社

人材教育・情報システム・リース他

株式会社トーハン・コンサルティング／株式会社トーハン・コン
ピュータ・サービス／東販リーシング株式会社

株式会社トーハン

〒162-8710 東京都新宿区東五軒町6-24

www.tohan.jp



20260401